



Администрация Пермского муниципального округа Пермского края  
Комитет имущественных отношений

## РАСПОРЯЖЕНИЕ

29.10.2024

№ 3699

### **Об установлении публичного сервитута на часть земельных участков**

В соответствии со ст. 23, гл. V.7 Земельного кодекса Российской Федерации, Федеральным законом от 25.10.2001 № 137-ФЗ «О введении в действие Земельного кодекса Российской Федерации», пп. 3.2.5 п. 3.2 разд. 3 Положения о комитете имущественных отношений администрации Пермского муниципального округа, утвержденного решением Думы Пермского муниципального округа Пермского края от 29.11.2022 № 48, на основании ходатайства публичного акционерного общества «Россети Урал» (ИНН 6671163413, ОГРН 1056604000970) (далее - ПАО «Россети Урал») от 10.10.2024 № 14320.

1. Установить в интересах ПАО «Россети Урал» публичный сервитут общей площадью 139 кв.м на часть земельных участков:

- с кадастровым номером 59:32:1820001:3018, расположенный по адресу: Пермский край, Пермский район, д. Жебреи;
- с кадастровым номером 59:32:1820001:3016, расположенный по адресу: Пермский край, Пермский район, д. Жебреи;
- с кадастровым номером 59:32:1820001:3005, расположенный по адресу: Пермский край, Пермский район, д. Жебреи;
- с кадастровым номером 59:32:1820001:2754, расположенный по адресу: Пермский край, Пермский район, Фроловское сельское поселение, д. Жебреи;
- с кадастровым номером 59:00:0000000:7702, расположенный по адресу: Пермский край, Пермский муниципальный район, Пермское лесничество, Култаевское участковое лесничество, кварталы № 217, 218, 219, 220, 221, 232, 233, 234, 235, 240, 241, 242, 246, 247, 248, Лобановское участковое лесничество, кварталы №№ 131, 132, 142, 143, 144, 145, 146, 156, 160, 170, 186, 187, 188, 189, 190, 191, 192, 193, 194, 195, 197, 199, 201, 202, 203, 204, 205, 206, 213, 214, 215, 216, 217, 218, 219, 220, 221, 222, 223, 224, 225, 226, 227, 228, 230, 231, 232, 233, 234, 236, 237, 238, 239, 240, 241, 242, 243, 245, 246, 247, 248, 249, 250, 251, 254, 255, 256, 257, 258, 259, 260, 261, 262, 263, 268, 269, 270, 271, 273, 275, 277, 278, 279, 280, 283, 284, 285, 287, 288, 289, 292, 293, 294, 296, 297, 298, 299, 300,

Лобановское участковое лесничество, кварталы №№ 1, 2, 3, 4, 5, 6, 7, 8, 10, 14, 15, 16, 18, 20, 21, 22, 23, 24, 25, 32, 33, 36, 37, 38, 39, 48, 49, 50, 51, 65, 66, 67, 68, 71, 72, 73, 74, 75, 76, 86, 87, 88, 94, 96, 110, 112, 114, 124, 125, 152;

- в кадастровом квартале 59:32:3510101, расположенный по адресу: Пермский край, р-н Пермский;

- в кадастровом квартале 59:32:1820001, расположенный по адресу: Пермский край, р-н Пермский.

Цель: Эксплуатация объекта электросетевого хозяйства КЛ 10 КВ Ф.ЖАБРЕИ ОТ ПС «САФРОНЫ»-ОПОРА №1, ОПОРА №263-РП 3004.

Срок: 49 лет.

2. Утвердить границы публичного сервитута земельного участка, указанного в п. 1 настоящего распоряжения, согласно прилагаемой схеме расположения границ публичного сервитута.

3. Срок, в течение которого использование указанного в п. 1 настоящего распоряжения земельного участка в соответствии с их разрешенным использованием будет невозможно или существенно затруднено в связи с осуществлением сервитута – продолжительность не превышает три месяца для земельных участков, предназначенных для жилищного строительства (в том числе индивидуального жилищного строительства), ведения личного подсобного хозяйства, садоводства, огородничества; не превышает один год - в отношении иных земельных участков.

4. Порядок установления зон с особыми условиями использования территорий и содержание ограничений прав на земельные участки в границах таких зон установлен Постановлением Правительства РФ от 24.02.2009 № 160 «О порядке установления охранных зон объектов электросетевого хозяйства и особых условий использования земельных участков, расположенных в границах таких зон».

5. Плата за публичный сервитут не устанавливается в соответствии с ч. 4 ст. 3.6 Федерального закона от 25.10.2001 года № 137-ФЗ «О введении в действие Земельного кодекса Российской Федерации».

6. Комитету имущественных отношений администрации Пермского муниципального округа в течение 5 рабочих дней со дня подписания настоящего распоряжения:

6.1. направить настоящее распоряжение в Управление Федеральной службы государственной регистрации, кадастра и картографии по Пермскому краю;

6.2. направить настоящее распоряжение в ПАО «Россети Урал»;

6.3. разместить настоящее распоряжение на официальном сайте Пермского муниципального округа в информационно-телекоммуникационной сети «Интернет» ([www.permokrug.ru](http://www.permokrug.ru)).

7. ПАО «Россети Урал» привести земельные участки в состояние пригодное для использования в соответствии с разрешенным использованием в срок не

позднее 3 (трех) месяцев после завершения строительства или эксплуатации инженерного сооружения, для размещения которого был установлен публичный сервитут.

8. Настоящее распоряжение вступает в силу со дня его подписания.

9. Контроль исполнения распоряжения возложить на заместителя председателя комитета М.В. Королеву.

Председатель комитета



Е.А. Демидова

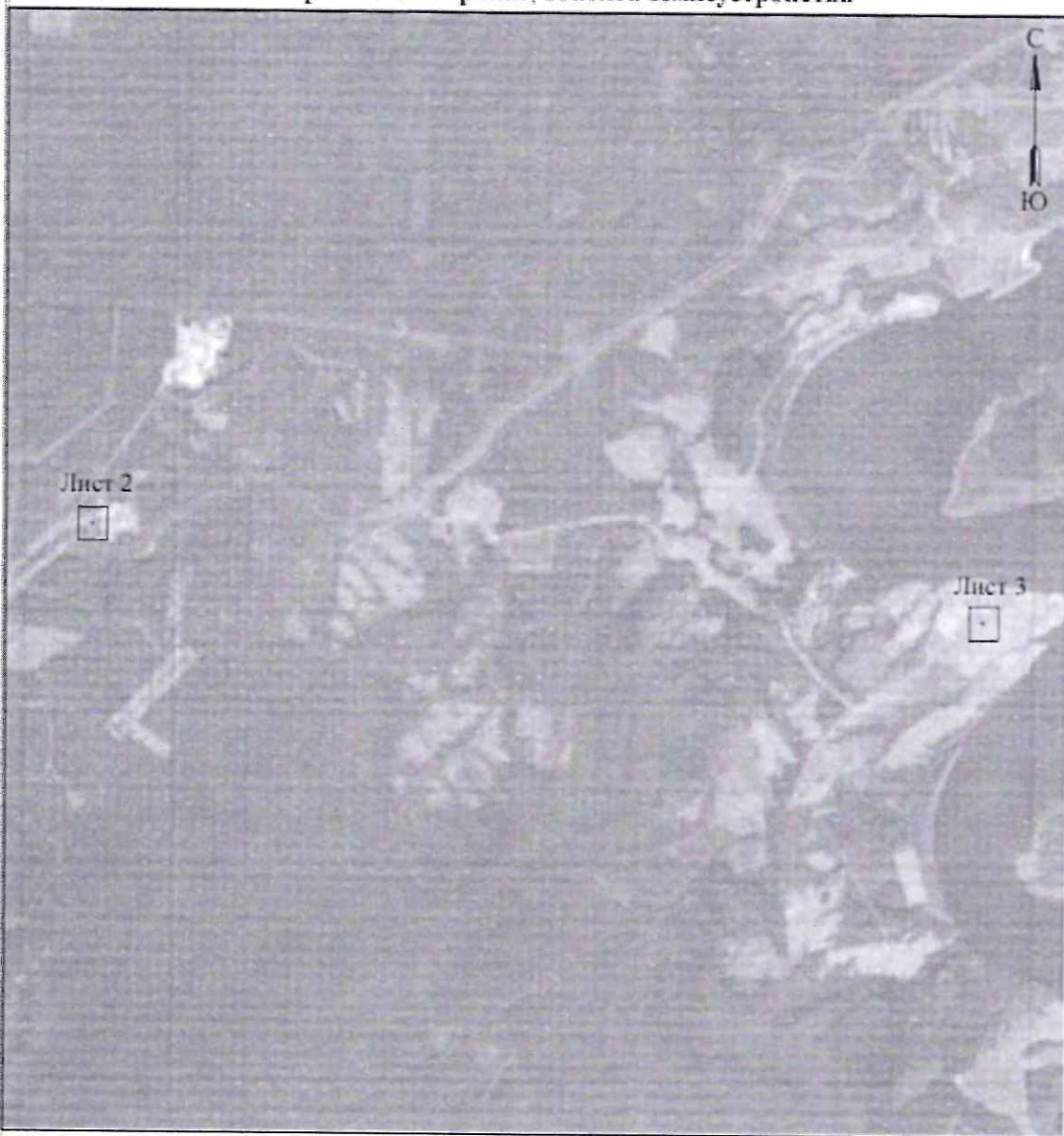
Приложение № 1  
к распоряжению  
комитета имущественных  
отношений администрации  
Пермского муниципального округа  
от 29.10.2024 № 3699

**СХЕМА РАСПОЛОЖЕНИЯ ГРАНИЦ ПУБЛИЧНОГО СЕРВИТУТА**






для эксплуатации объектов





КЛ 10 КВ Ф.ЖАБРЕИ ОТ ПС «САФРОНЫ»-ОПОРА №1, ОПОРА №263-РП 3004

Обзорная схема границ объекта землеустройства



УСЛОВНЫЕ ОБОЗНАЧЕНИЯ

-  - границы устанавливаемого публичного сервитута
-  - ось линии, контур объекта
-  - границы муниципального образования, населенных пунктов
-  - границы кадастрового квартала
-  - границы земельных участков, попадающих в зону публичного сервитута

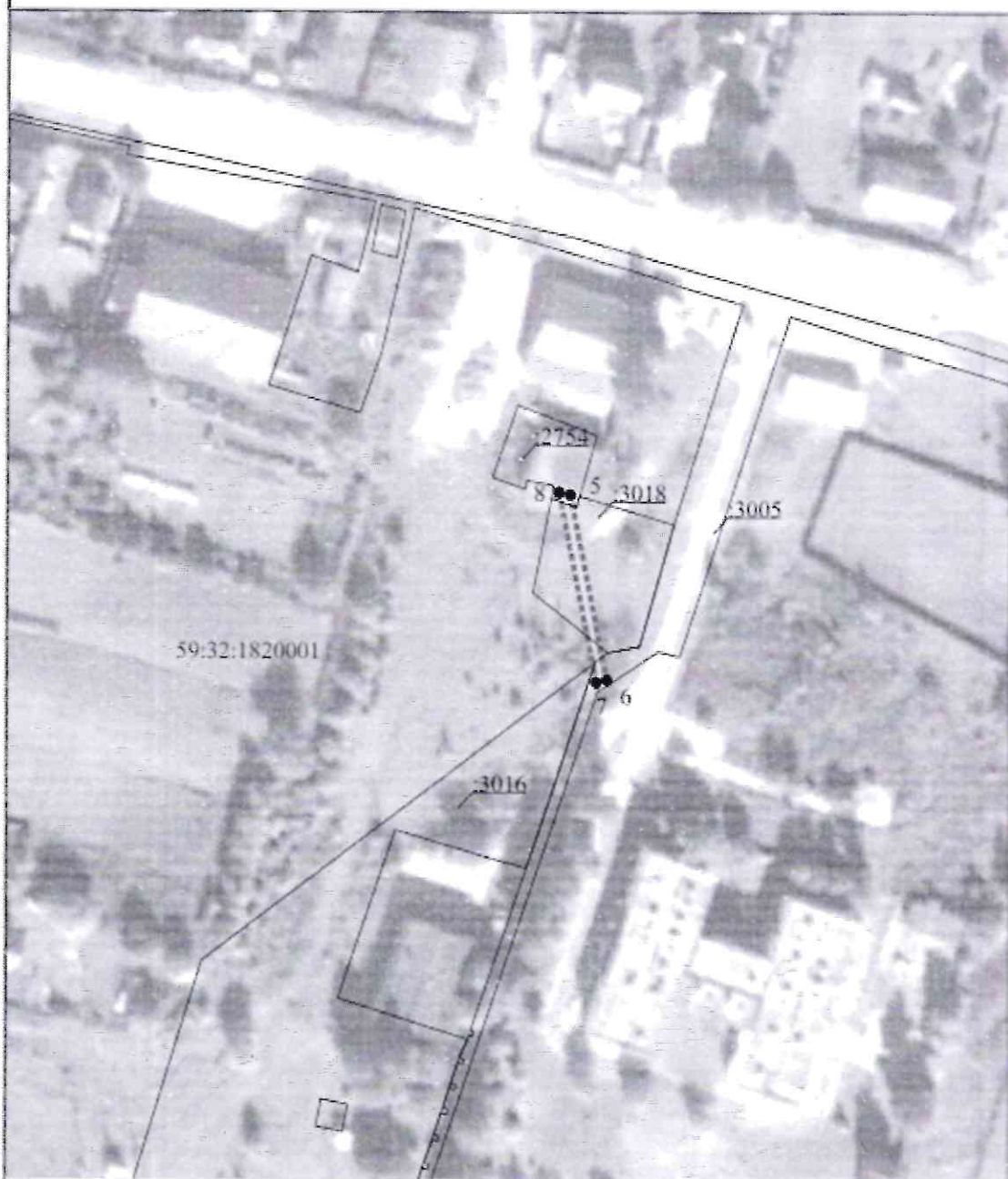
-  - обозначение характерной точки границ устанавливаемого публичного сервитута
-  - кадастровый номер земельного участка
-  - кадастровый номер квартала
-  - наименование муниципального образования, населенного пункта

для эксплуатации объектов  
КЛ 10 КВ Ф.ЖАБРЕИ ОТ ПС «САФРОНЫ»-ОПОРА №1, ОПОРА №263-РП 3004



Масштаб 1:1000

для эксплуатации объектов  
КЛ 10 КВ Ф.ЖАБРЕИ ОТ ПС «САФРОНЫ»-ОПОРА №1, ОПОРА №263-РН 3004



Масштаб 1:2000

Приложение № 2  
к распоряжению  
комитета имущественных  
отношений администрации  
Пермского муниципального округа  
от 29.10.2024 № 3699

**ОПИСАНИЕ МЕСТОПОЛОЖЕНИЯ ГРАНИЦ  
ПУБЛИЧНОГО СЕРВИТУТА**

для размещения объекта  
КЛ 10 КВ Ф.ЖАБРЕИ ОТ ПС «САФРОНЫ»-ОПОРА №1, ОПОРА №263-РП 3004

Порядок характеристик точек		
Идентификатор публичного сервитута 139		
Обозначение характеристик точек границ	Координаты, м	
	X	Y
1	2	3
1	809981,05	2247170,04
2	810000,04	2247169,06
3	810007,04	2247171,06
4	809992,28	2247172,06
5	809981,05	2247170,04
6	808816,62	2288906,45
7	808782,38	2288907,35
8	808782,38	2288905,35
9	808817,07	2288903,39
10	808816,62	2288906,45

